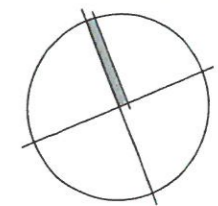
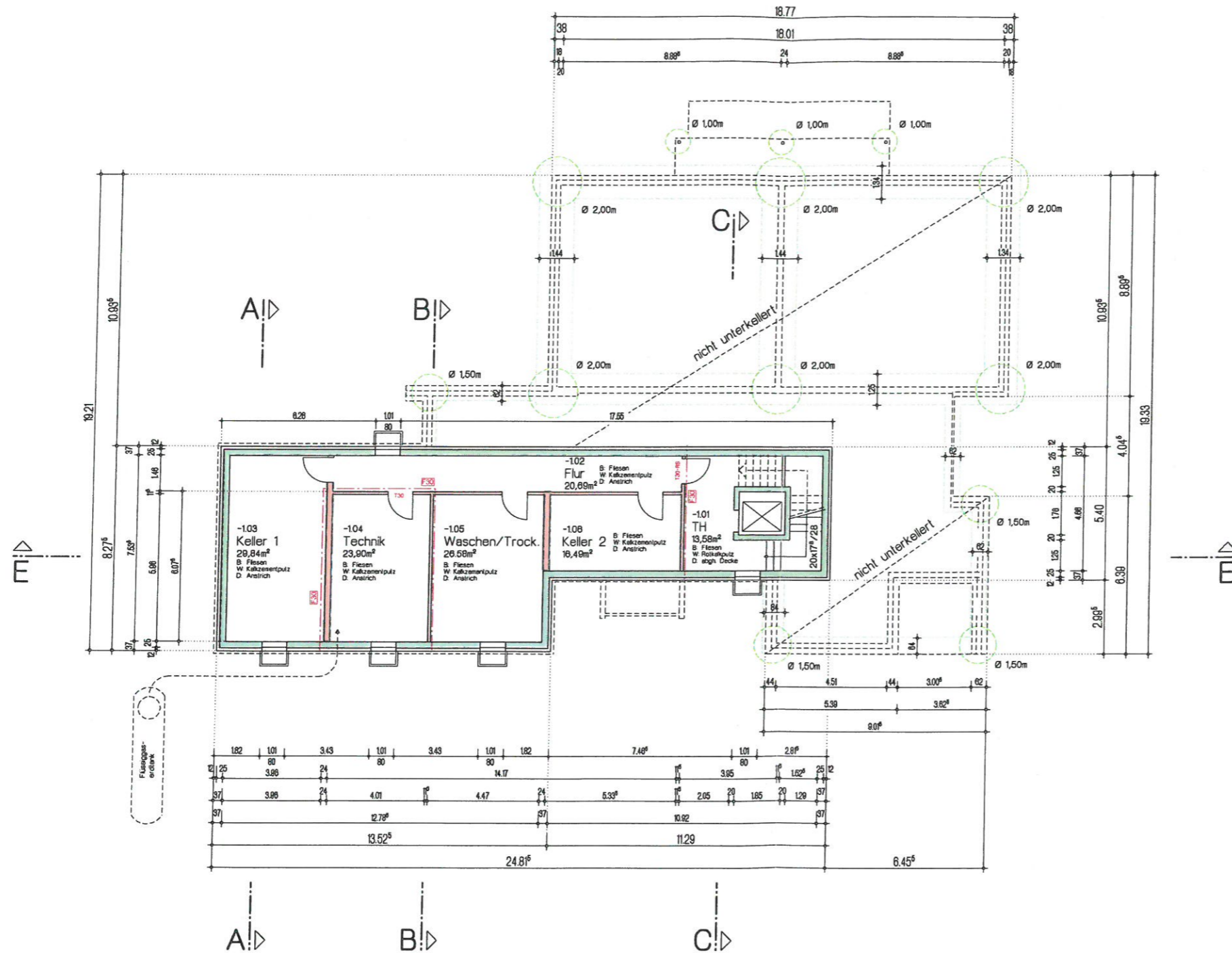


- Mauerwerk
- Dämmung + Fassadenkonstruktion
- Stahlbetonkonstruktion
- Jalousiekasten



- +0.00 OKRFB
- Oberkante Rohfußboden
- OKFFB
- Oberkante Fertigfußboden



## GEÄNDERTE PLANUNG

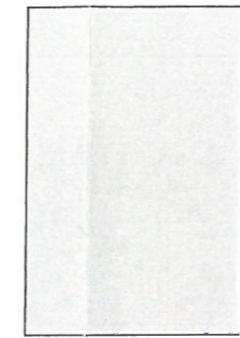
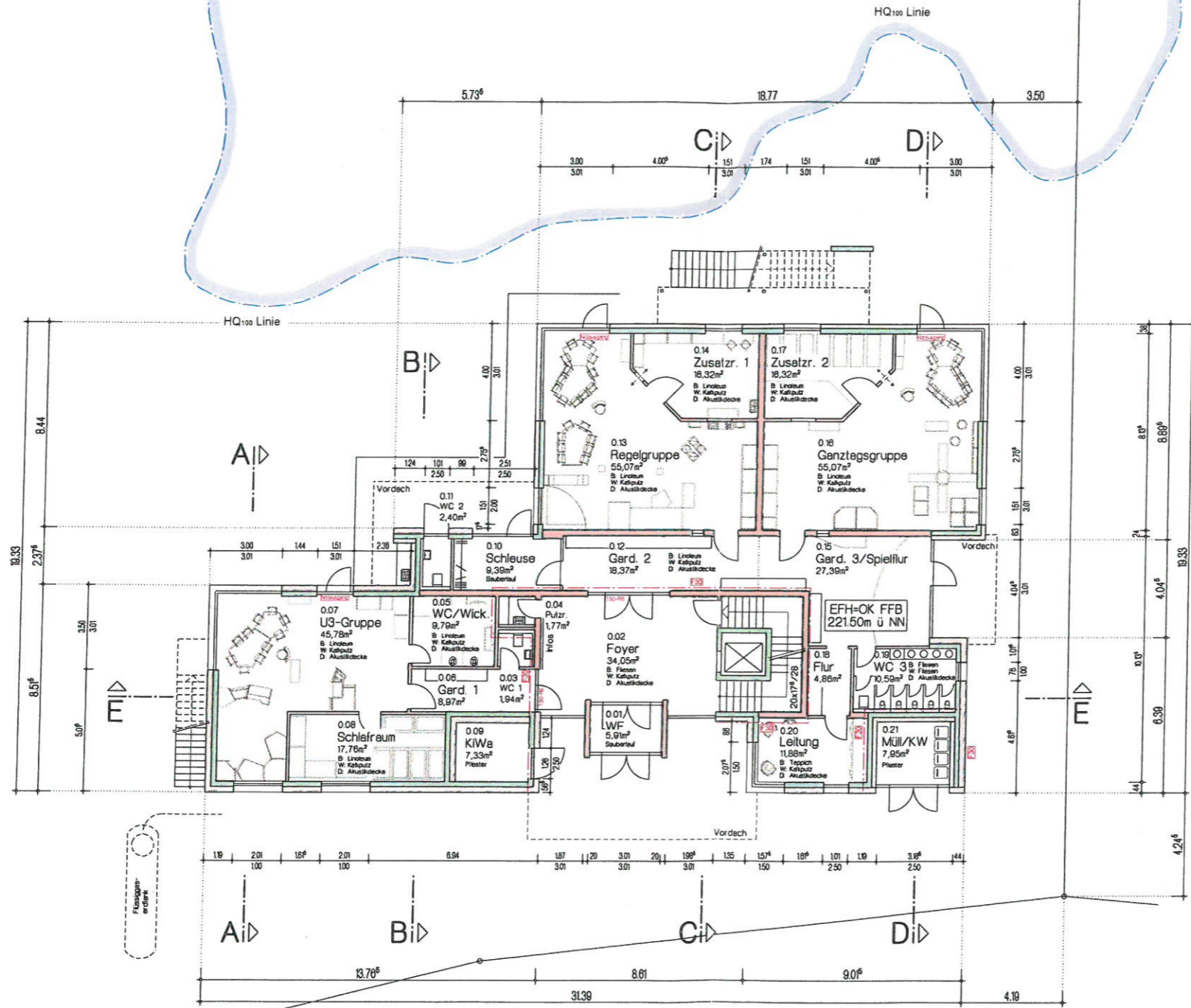
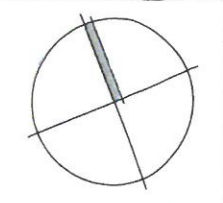
Stand 06.09.2019

# BAUANTRAG

Bauvorhaben <b>Neubau Kindergarten mit einer Ganztags-, einer Halbtags- und einer U3-Krippengruppe</b>	 <b>GÖTZE LANGGUTH</b> konstruktive architektur
Bauherr <b>Gemeinde Cleeborn</b> Keltergasse 2 74389 Cleeborn	Hauptstrasse 65 74226 Nordheim Fon 07133-90141-0 Fax 07133-90141-29 info@goetze-langguth.de www.goetze-langguth.de
Zeichnung <b>UNTERGESCHOSS</b>	Maßstab <b>1 : 100</b> Datum <b>04.07.2019</b>
Entwurfsverfasser	Plannummer <span style="font-size: 2em; font-weight: bold;">01</span>

Grundschule Bestand

- Mauerwerk
  - Dämmung + Fassadenkonstruktion
  - Stahlbetonkonstruktion
  - Jalousiekasten
- 
- OKFBB
  - Oberkante Rohfußboden
  - OKFFB
  - Oberkante Fertigfußboden



## BAUANTRAG

Bauvorhaben  
**Neubau Kindergarten mit einer Genztags-, einer Halbtags- und einer U3-Krippengruppe**



Bauherr  
**Gemeinde Cleeborn**  
 Keltergasse 2  
 74389 Cleeborn

Hauptstrasse 65  
 74226 Nordheim  
 Fon 07133-90141-0  
 Fax 07133-90141-29  
 info@goetze-langguth.de  
 www.goetze-langguth.de

Zzeichnung  
**ERDGESCHOSS**

Bauherr

Maßstab **1 : 100**

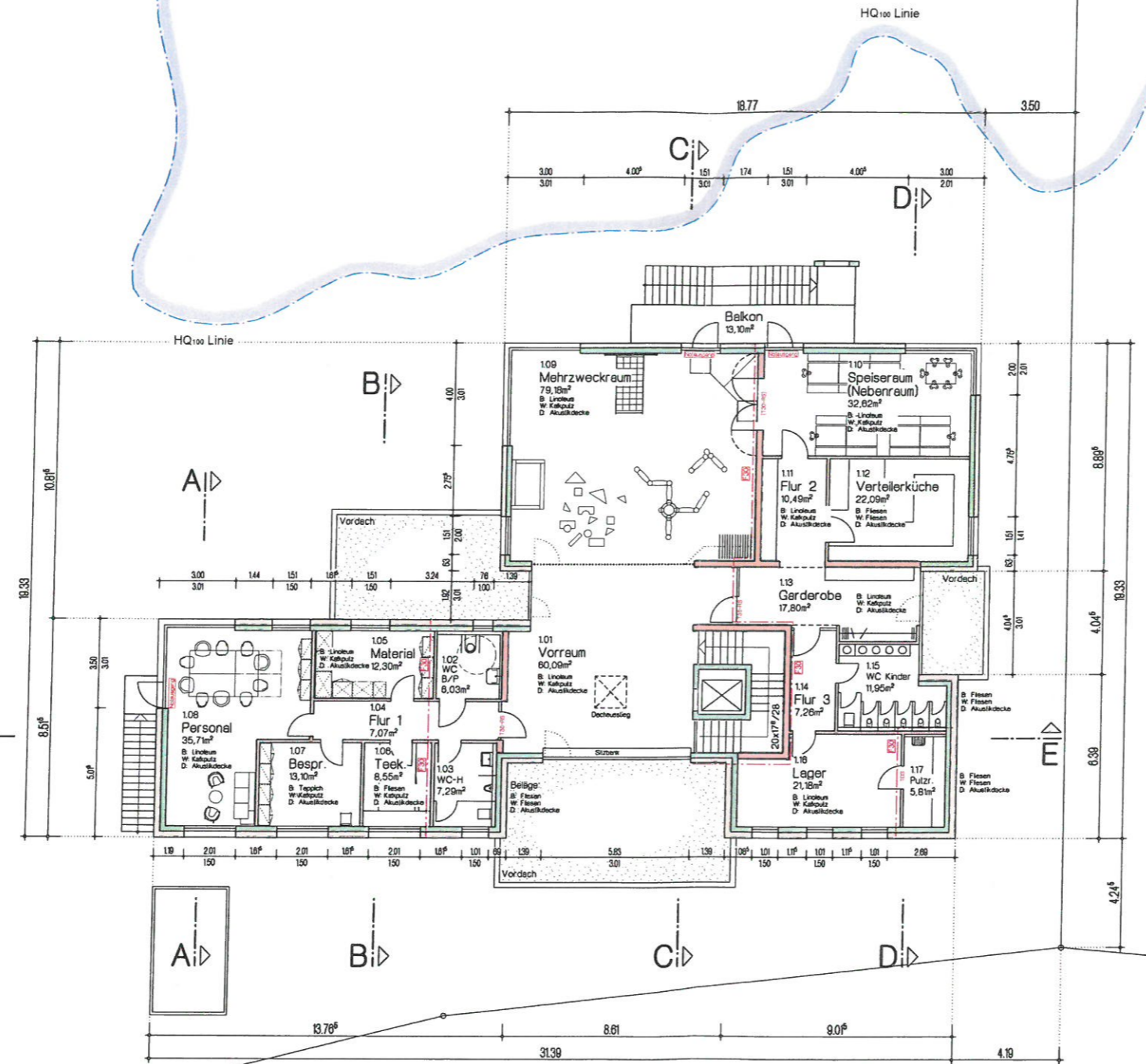
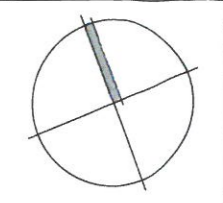
Entwurfsvorleser

Datum **04.07.2019**

Plannummer **02**

Grundschule Bestand

- Mauerwerk
  - Dämmung + Fassadenkonstruktion
  - Stahlbetonkonstruktion
  - Jalousiekasten
- 
- OKFFB Oberkante Rohfußboden
  - OKFFB Oberkante Fertigfußboden



**GEÄNDERTE PLANUNG**  
Stand 06.08.2019

## BAUANTRAG

Bauvorhaben  
**Neubau Kindergarten mit einer Ganztags-, einer Halbtags- und einer U3-Krippengruppe**



Bauherr  
Gemeinde Cleeborn  
Keltergasse 2  
74389 Cleeborn

Hauptstrasse 65  
74226 Nordheim  
Fon 07133-90141-0  
Fax 07133-90141-29  
info@goetze-langguth.de  
www.goetze-langguth.de

Zeichnung  
**OBERGESCHOSS**






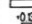


Bauherr

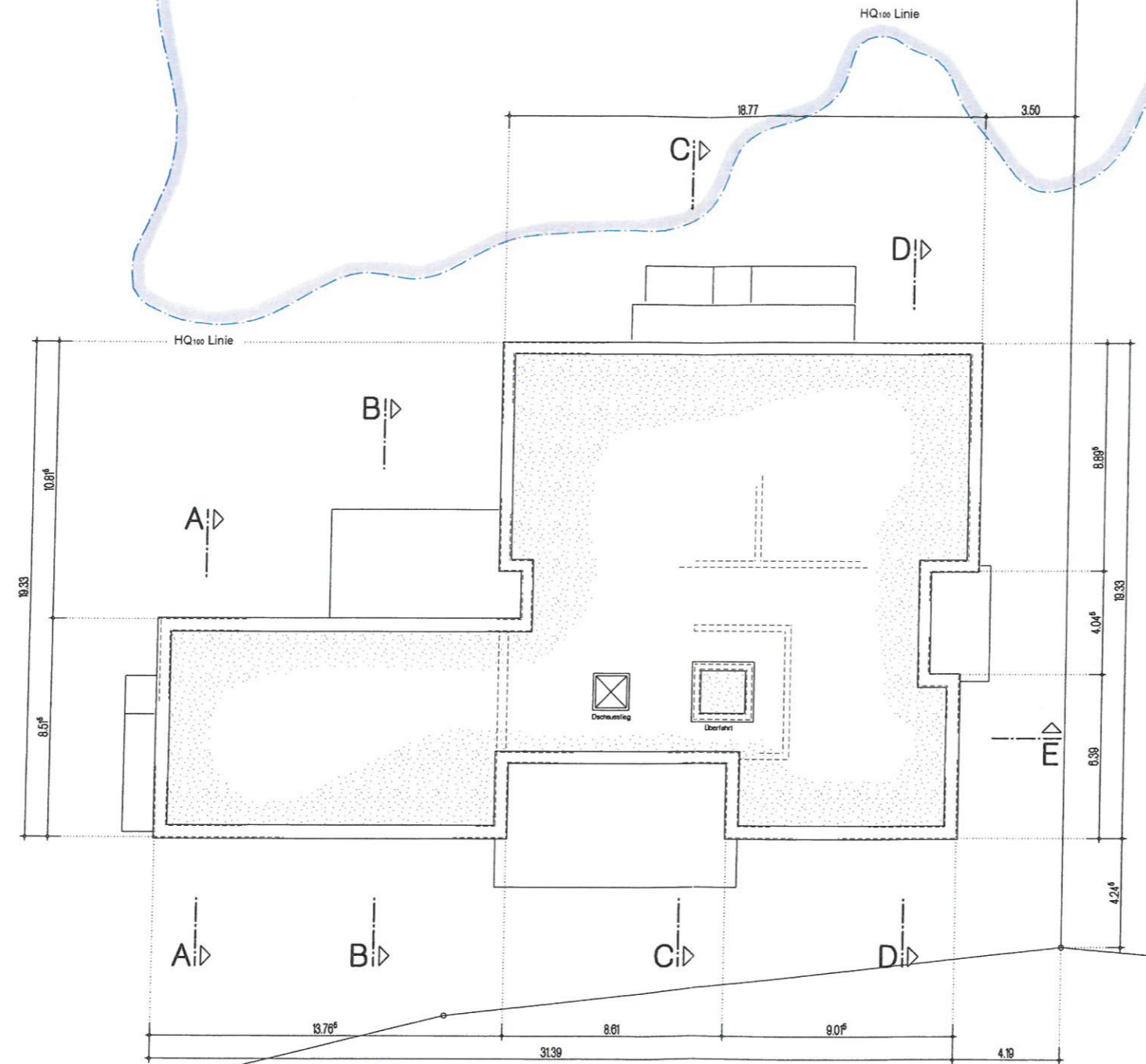
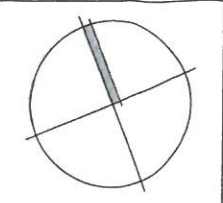
Maßstab **1 : 100**  
Datum **04.07.2019**

Entwurfsverfasser

Plannummer **03**

Grundschule Bestand

-  Mauerwerk
  -  Dämmung + Fassadenkonstruktion
  -  Stahlbetonkonstruktion
  -  Jalousieboxen
- 
-  OKRFB
  -  Oberkante Rohfußboden
  -  OKFFB
  -  Oberkante Fertigfußboden



**GEÄNDERTE PLANUNG**  
Stand 06.09.2019

## BAUANTRAG

Bauvorhaben  
**Neubau Kindergarten mit einer Ganztags-, einer Halbtags- und einer U3-Krippengruppe**








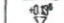
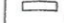

Bauherr  
**Gemeinde Cleeborn**  
Kaltergasse 2  
74389 Cleeborn

Hauptstrasse 65  
74226 Nordheim  
Fon 07133-90141-0  
Fax 07133-90141-29  
info@goetze-langguth.de  
www.goetze-langguth.de

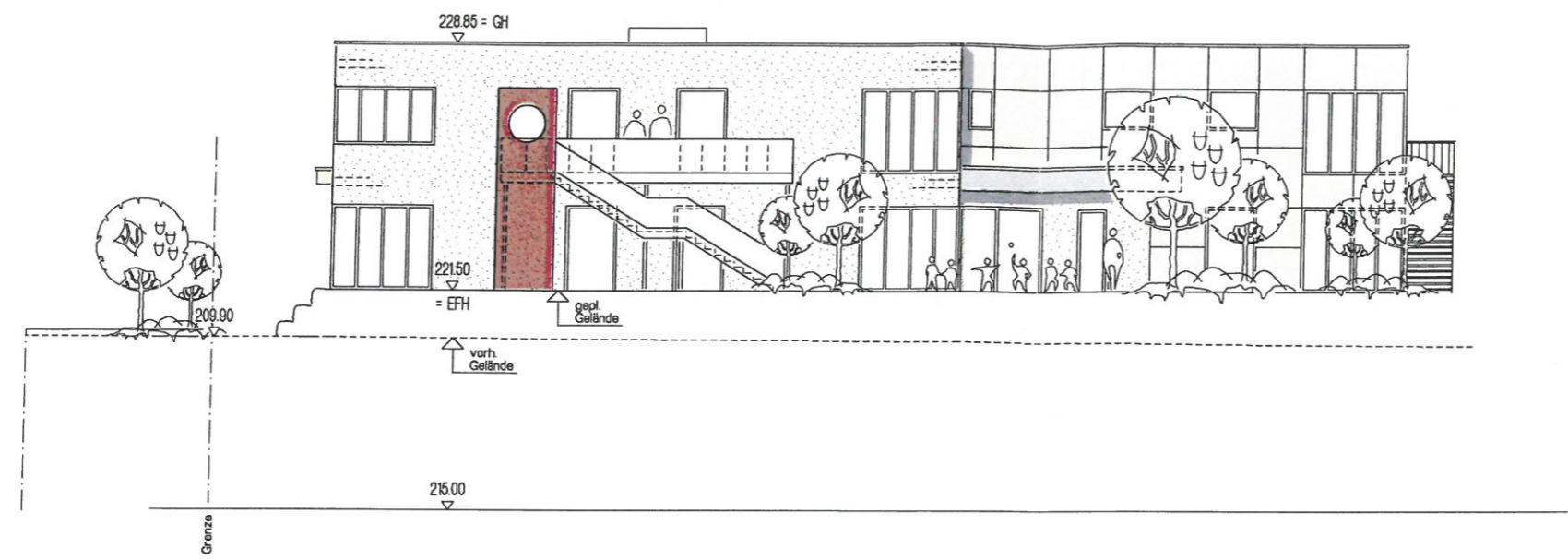
Zeichnung  
**DACHAUFSICHT**

Bauherr  
Maststab **1 : 100**  
Datum **04.07.2019**

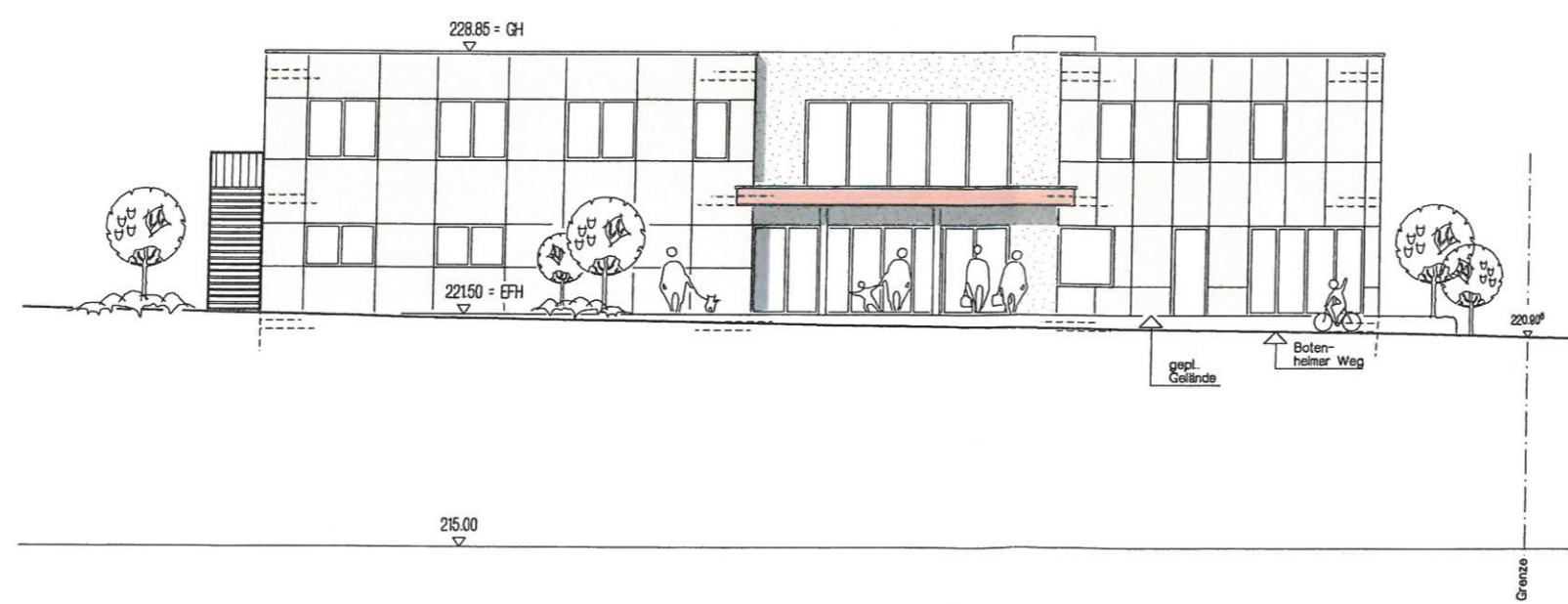
Entwurfsverfasser  
Plannummer **04**

-  Mauerwerk
  -  Dämmung + Fassadenkonstruktion
  -  Stahlbetonkonstruktion
  -  Jalousiekasten
- 
-  OKRFB
  -  Oberkante Rohfußboden
  -  OKFFB
  -  Oberkante Fertigfußboden

### Ansicht Nord



### Ansicht Süd



**GEÄNDERTE PLANUNG**  
Stand 06.09.2019

## BAUANTRAG

Bevorhaben  
**Neubau Kindergarten mit einer Ganztags-, einer Halbtags- und einer U3-Krippengruppe**



Bauherr  
**Gemeinde Cleeborn**  
Keltgasse 2  
74389 Cleeborn

Hauptstrasse 65  
74226 Nordheim  
Fon 07133-90141-0  
Fax 07133-90141-29  
info@goetze-langguth.de  
www.goetze-langguth.de

Zeichnung  
**ANSICHT NORD/SÜD**

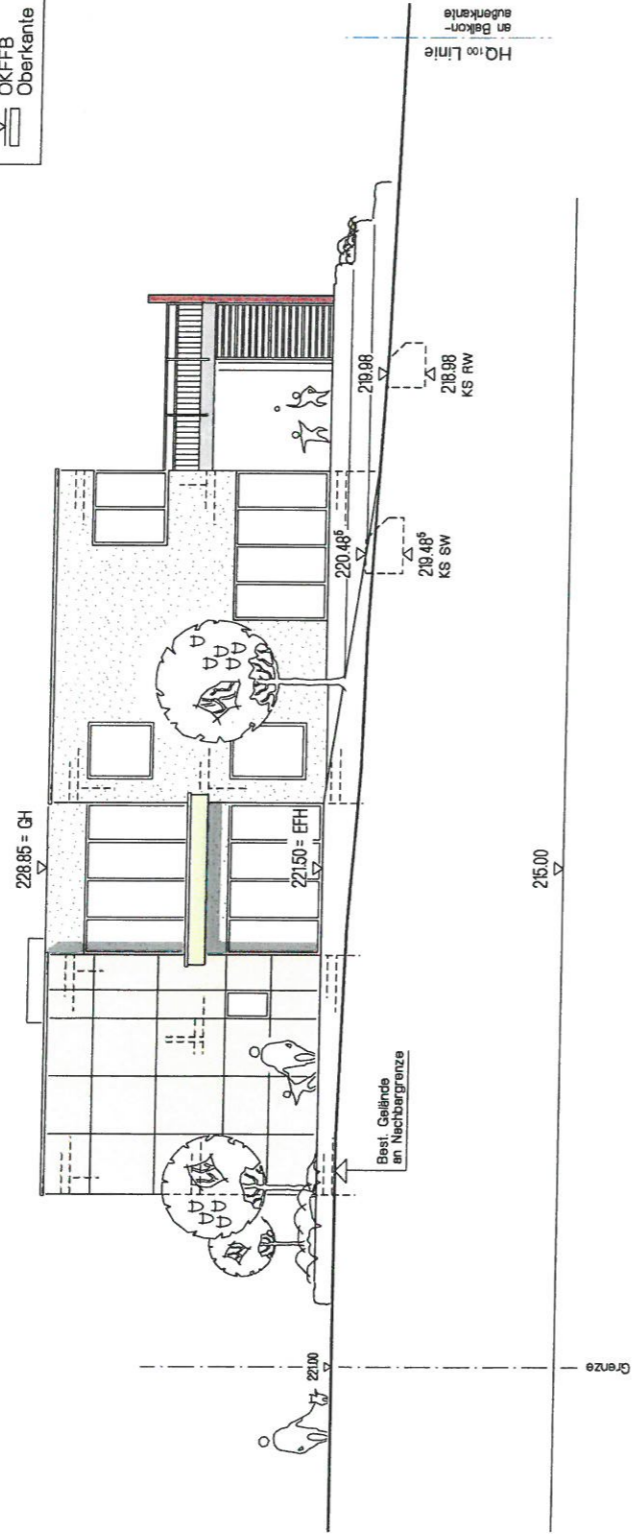
Bauherr

Maßstab **1 : 100**  
Datum **04.07.2019**

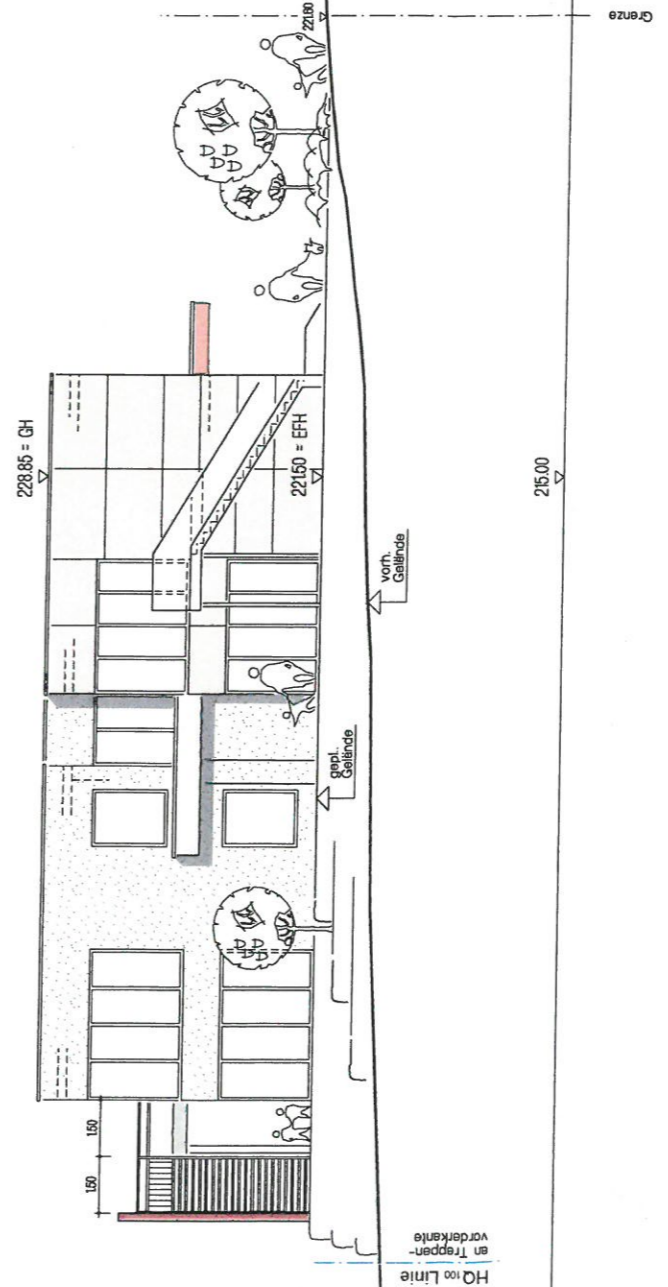
Entwurfverfasser

Plannummer  
**05**

Ansicht Ost



Ansicht West



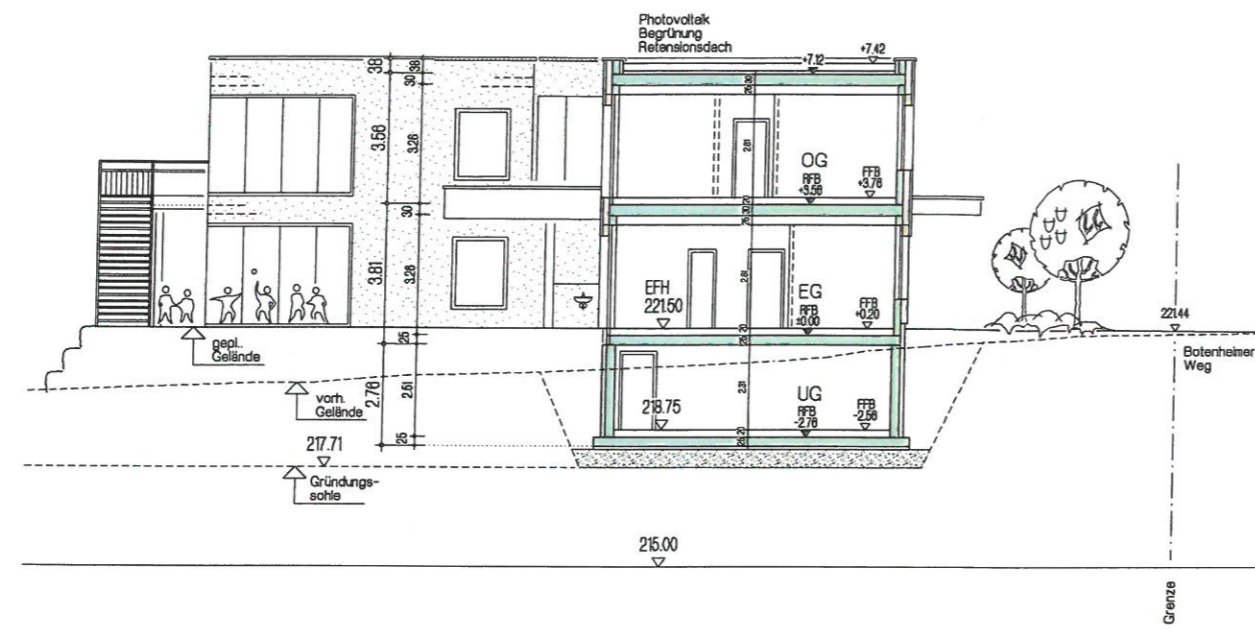
- Mauerwerk
- Dämmung + Fassadenkonstruktion
- Stahlbetonkonstruktion
- Jalousiekasten
- OKRFB
- Oberkante Rohfußboden
- OKFFB
- Oberkante Fertigfußboden

**GEÄNDERTE PLANUNG**  
Stand 06.09.2019

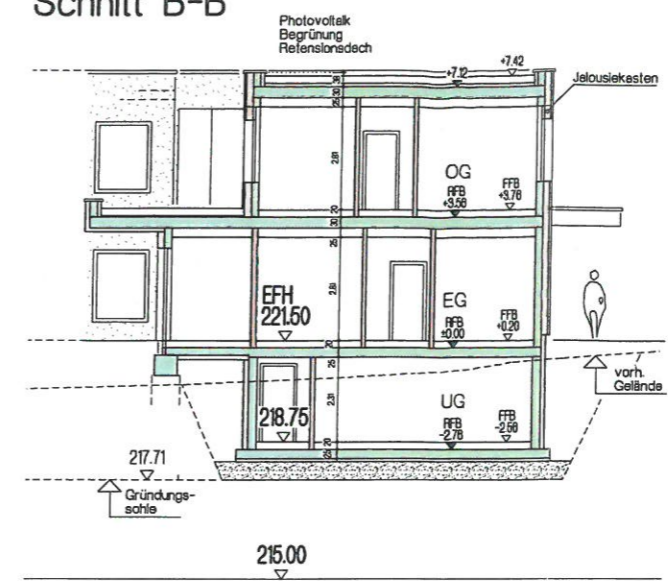
<b>BAUANTRAG</b>	
Bauvorhaben <b>Neubau Kindergarten mit einer Ganztags-, einer Habtags- und einer U3-Krippengruppe</b>	
Bauherr Gemeinde Cleeborn Kellergerasse 2 74369 Cleeborn	Hauptstrasse 65 74226 Nordheim Fon 07133-90141-0 Fax 07133-90141-29 info@goetze-langguth.de www.goetze-langguth.de
Zeichnung <b>ANSICHT WEST/OST</b>	
Bauherr	Maßstab <b>1 : 100</b>
Entwurfsverfasser	Datum <b>04.07.2019</b> Planummer <b>06</b>

- Mauerwerk
  - Dämmung + Fassadenkonstruktion
  - Stahlbetonkonstruktion
  - Jalousiekasten
- 
- OKRFB
  - Oberkante Rohfußboden
  - OKFFB
  - Oberkante Fertigfußboden

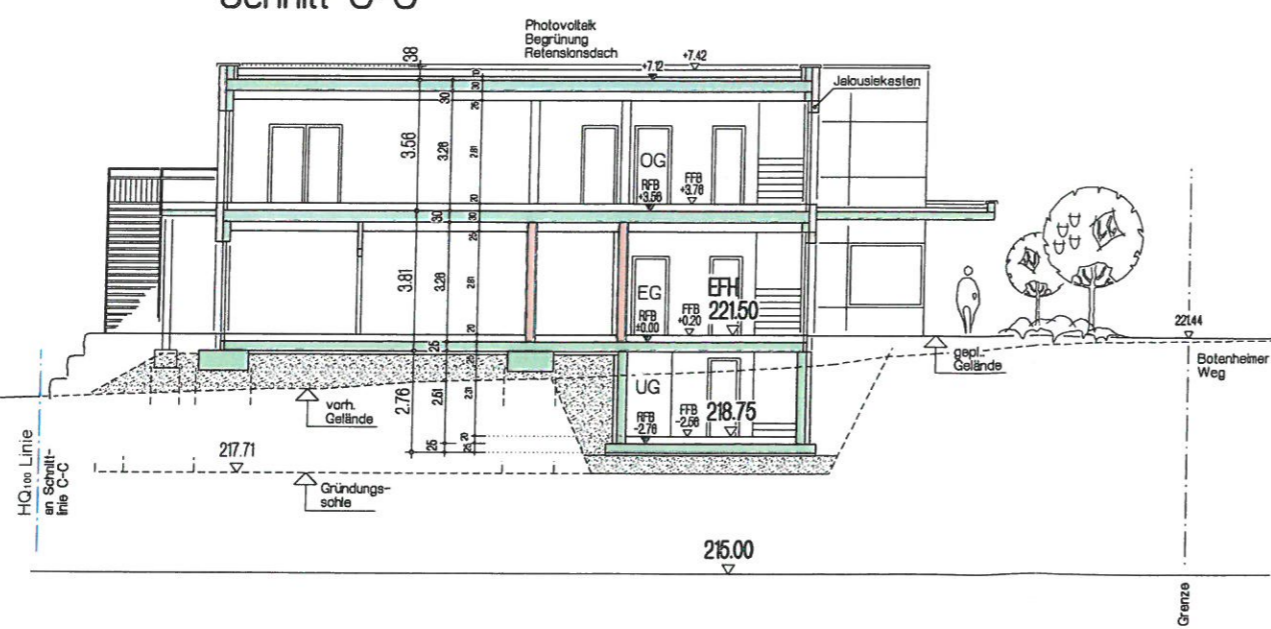
### Schnitt A-A



### Schnitt B-B



### Schnitt C-C



**GEÄNDERTE PLANUNG**  
Stand 06.09.2019

## BAUANTRAG

Bauvorhaben  
**Neubau Kindergarten mit einer Ganztags-, einer Halbtags- und einer U3-Krippengruppe**

Bauherr  
**Gemeinde Cleeborn**  
Keltergasse 2  
74389 Cleeborn

Zeichnung  
**SCHNITTE A-A/B-B/C-C**

Bauherr  
**Gemeinde Cleeborn**

**GÖTZE LANGGUTH**  
konstruktive architektur

Hauptstrasse 65  
74226 Nordheim  
Fon 07133-90141-0  
Fax 07133-90141-29  
info@goetze-langguth.de  
www.goetze-langguth.de

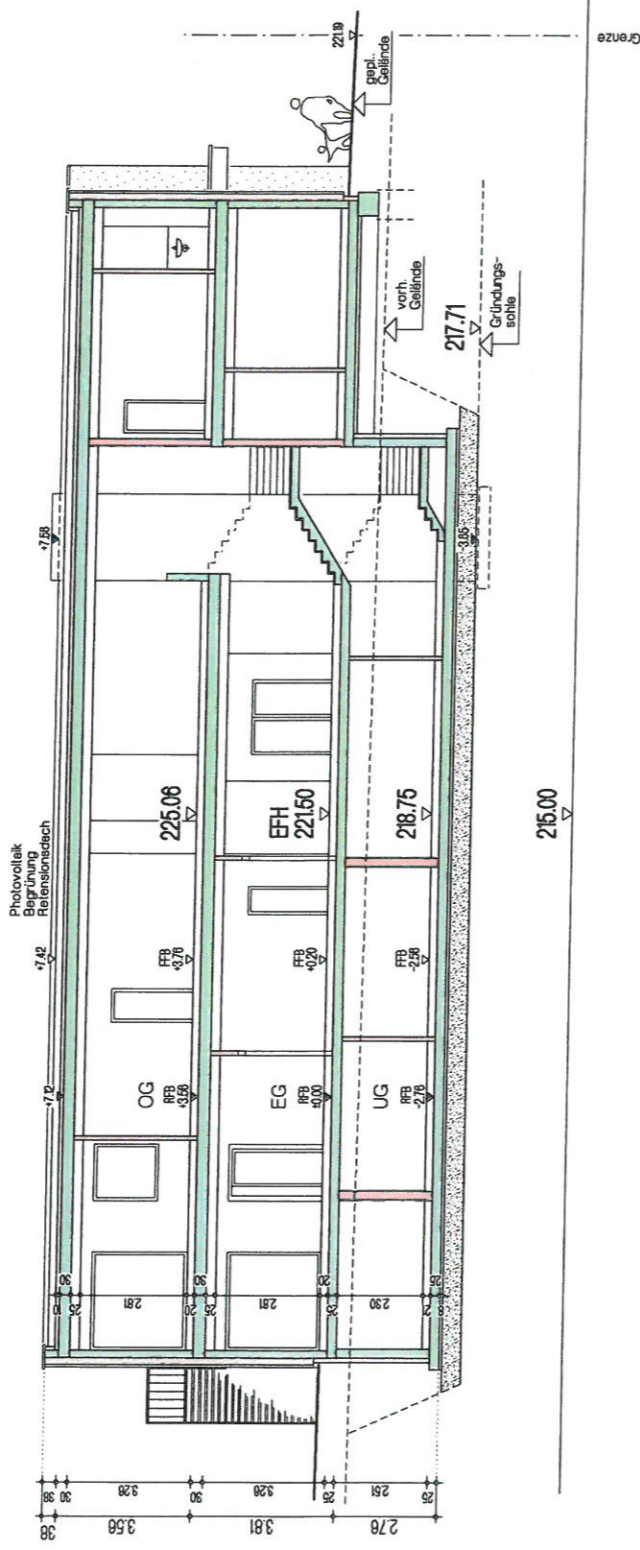
Maßstab **1 : 100**

Datum **04.07.2019**

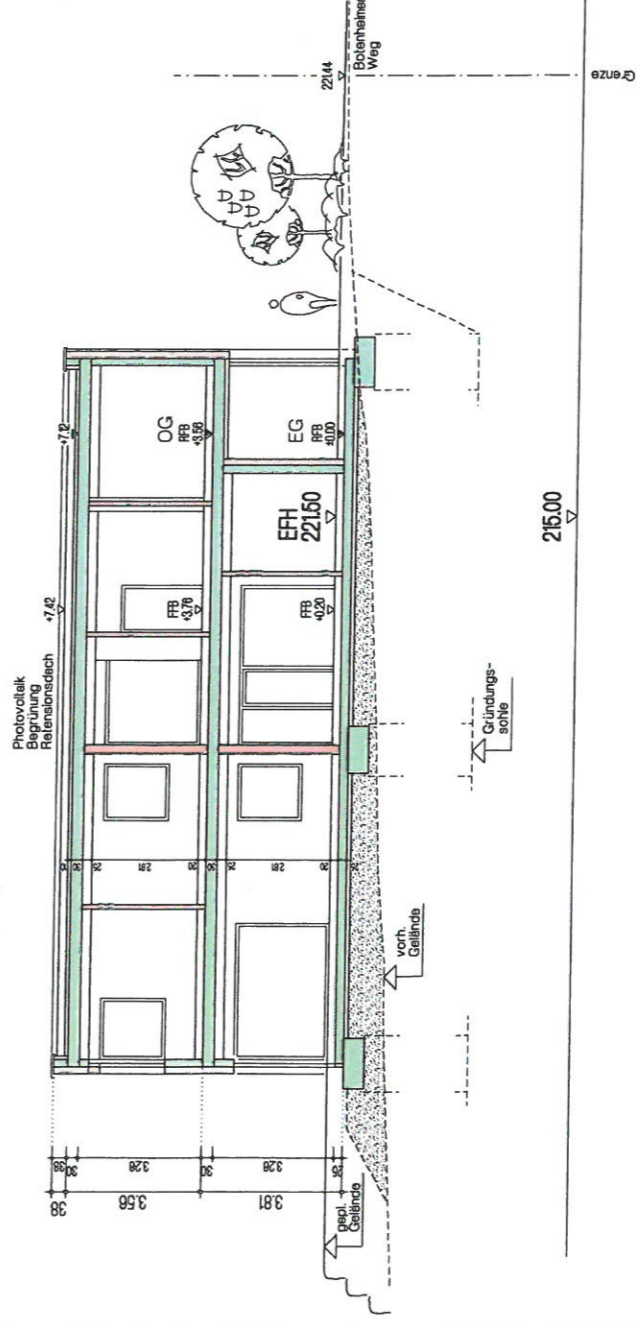
Plannummer **07**

- Mauerwerk
- Dämmung + Fassadenkonstruktion
- Stahlbetonkonstruktion
- Jalousiekasten
- OKRFB
- Oberkante Rohfußboden
- OKFFB
- Oberkante Fertigfußboden

### Schnitt E-E



### Schnitt D-D



**GEÄNDERTE PLANUNG**  
Stand 06.09.2019

## BAUANTRAG

Bauvorhaben

Neubau Kindergarten mit einer Ganztags-, einer Halbtags- und einer U3-Krippengruppe

Bauherr

Gemeinde Cleeborn  
Keltergasse 2  
74389 Cleeborn

Zeichnung

**SCHNITTE D-D/E-E**

Bauherr

Maßstab 1 : 100

Datum 04.07.2019

Plannummer

**08**

**GÖTZE LANGGÜTH**  
konstruktive architektur

Hauptstrasse 65  
74226 Nordheim  
Fon 07193-90141-0  
Fax 07193-90141-29  
info@goetze-langguth.de  
www.goetze-langguth.de

Entwurfsverfasser